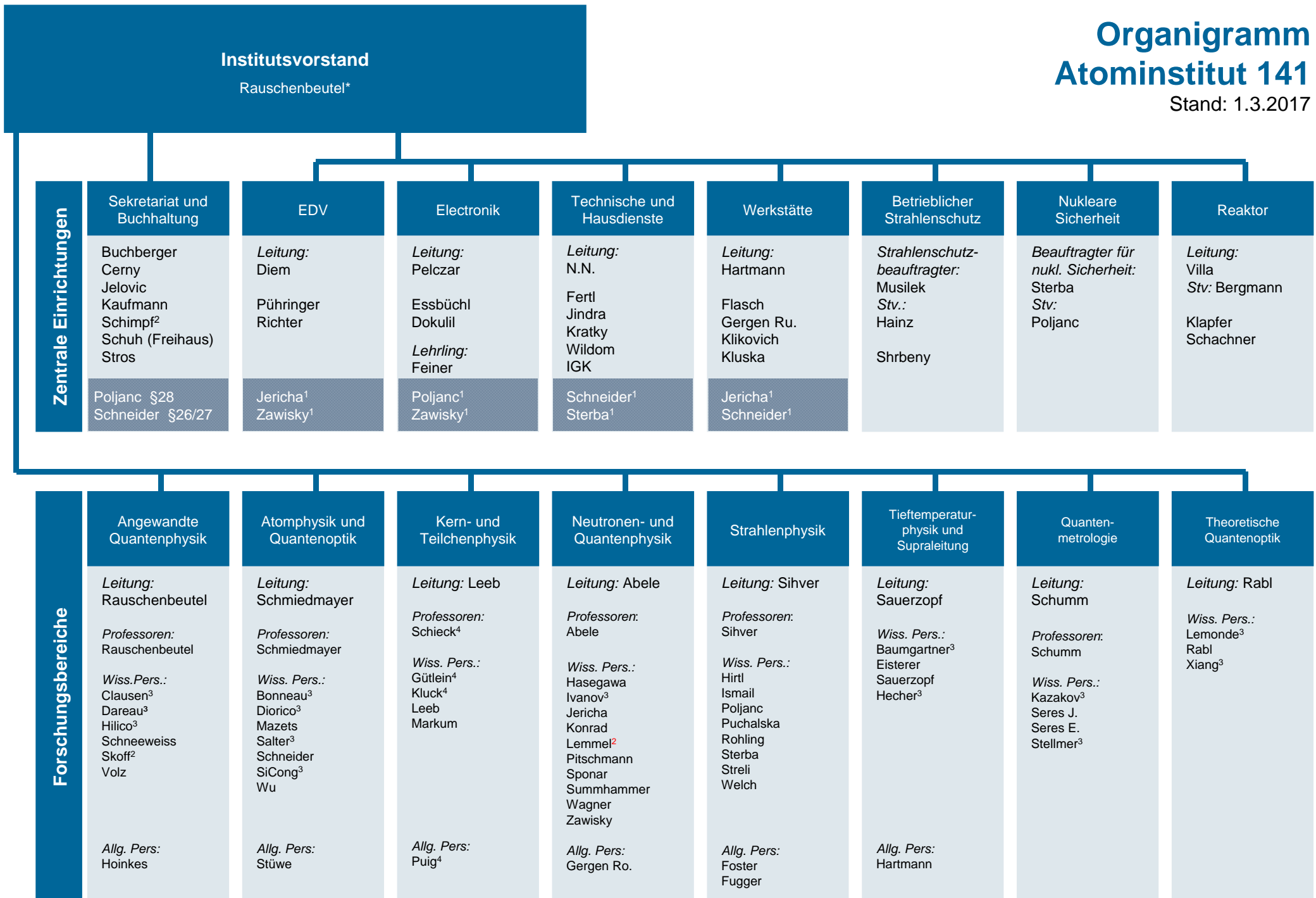


Organigramm Atominstiut 141

Stand: 1.3.2017



¹ Koordinator (+Stv) zu den wissenschaftlichen Forschungsbereichen; ² Derzeit karenziert; ³ Drittmittelfinanziert, Beim wiss.Pers. wurden promovierte Mitarbeiter mit mehr als 50% Anstellung berücksichtigt. ⁴HEPHY

* **Folgende Personen sind berechtigt im Auftrag (i.A.) des Institutsvorstands zu unterschreiben: Abele, Leeb, Musilek, Schmiedmayer, Schneider, Schumm**